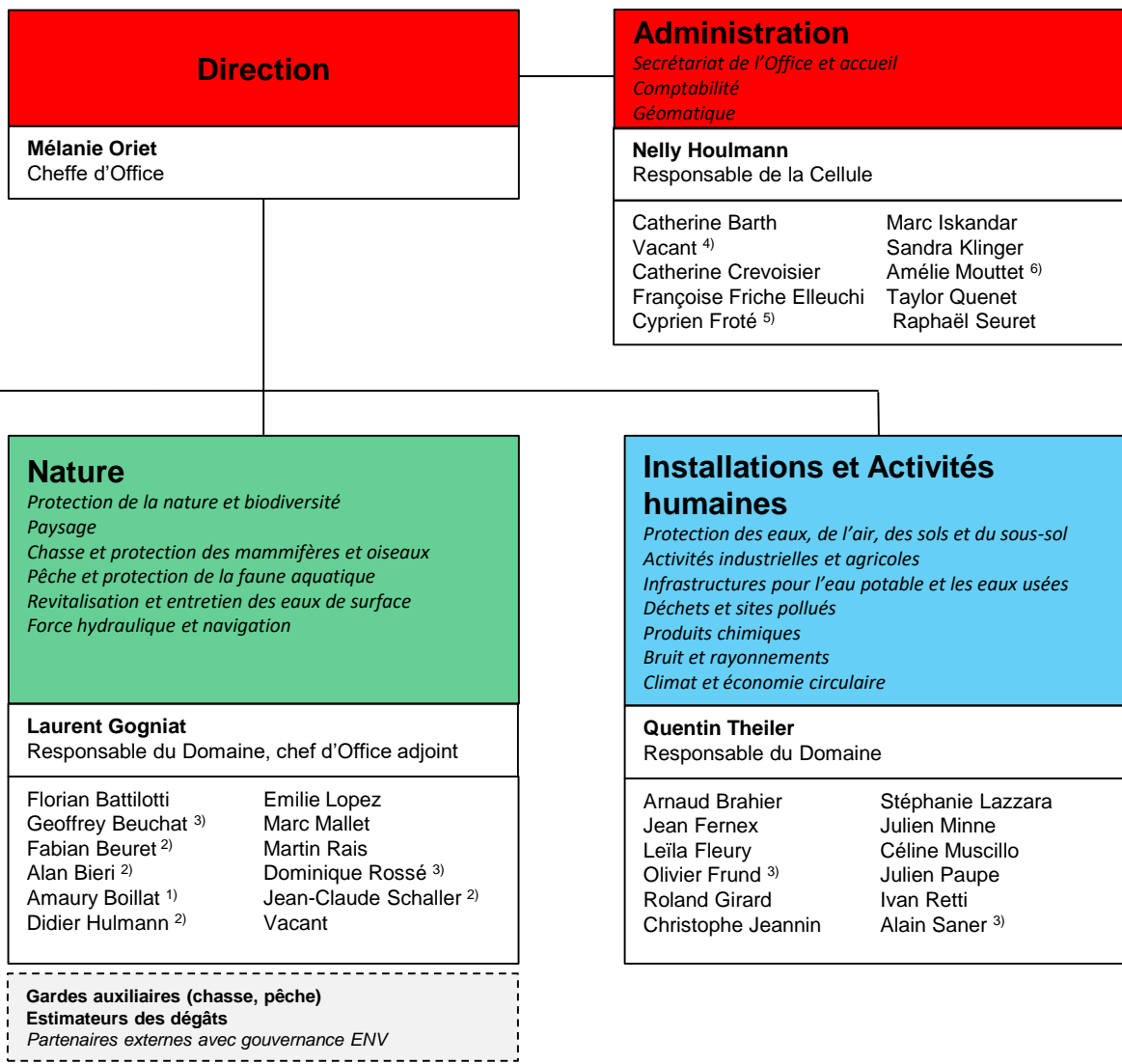


Office de l'environnement (ENV)

Organisation et principaux thèmes traités Collaboratrices et collaborateurs

Situation au 1^{er} avril 2025



1) Inspecteur de la faune 2) Garde-faune cantonal 3) Personne en charge des tâches de contrôle et surveillance dans le territoire (contrôleur officiel, collaborateur technique)
4) Apprenti/e employé/e de commerce 5) Comptable 6) Employée en formation HEG