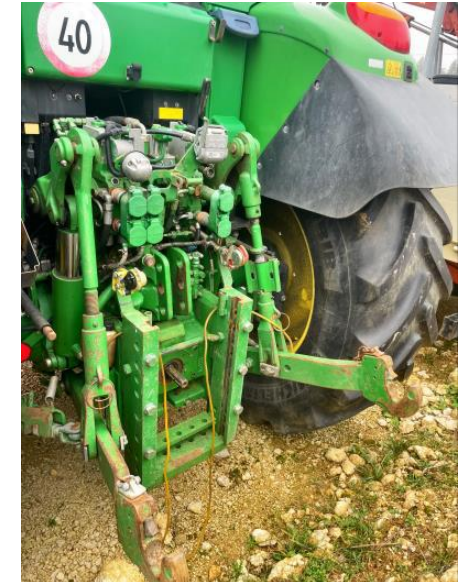


## Biens à réaliser / Inventaire photos / Lots n° 1 à 3

## Lot n° 1

- Tracteur John Deere 6420, 7302 heures
- Puissance 110 CV, Boîte de vitesse Autopower
- Equipement : relevage et prise de force frontale, freins pneumatique, 3 distributeurs doubles effets. Roues 600/65R38 : 30%, Roues 480/65R28 : 50%



## Lot n° 2

- Remorque à Bois avec grue et grappin
- Pompe hydraulique entraînée par prise de force
- Fonction de grue à commande mécanique





## Lot n° 3

- Remorque de camion à plateau
- Freins hydrauliques

