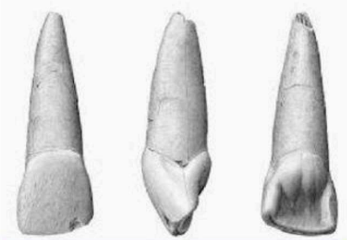


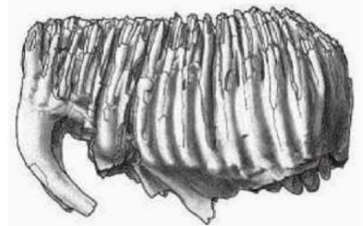
La vallée sèche de Vâ Tche Tchâ, à Courtedoux, il y a 35 000 ans, pendant le Pléistocène supérieur, période qui permettra aux paléontologues et aux archéologues de mener des recherches communes.

RECONSTITUTION TAYFUN YILMAZ OCC-SAP



Dessin scientifique de l'incisive supérieure, la plus ancienne de Suisse, d'un Néandertalien passé par la grotte de Saint-Brais.

DESSIN PATRICK RÖSCHLI JURASSICA



Dessin numérique d'une molaire inférieure de mammoth trouvée dans une doline ajoulote.

DESSIN PIERRE WIDDER OCC-SAP

Voyage dans le passé jurassien (6/6)

Lorsque paléontologues et archéologues s'unissent pour fouiller la Préhistoire

L'Antenne universitaire en géosciences de Jurassica envisage de développer prochainement dans les locaux du Centre de recherche et de conservation des activités de recherche pendant le Paléolithique. Une période durant laquelle les hommes et les mammoths cohabitaient.

Le fait d'avoir confié la paléontologie à Jurassica a permis de construire une vraie archéologie cantonale.

traite aussi bien les découvertes archéologiques que paléontologiques. Ce rapprochement doit aussi permettre d'identifier des synergies, de réaliser des économies et de gagner en efficacité.

Ne pas se limiter au tracé de l'autoroute

«La fin des fouilles autoroutières a permis à la section d'archéologie de redéployer ses forces sur le reste du canton et de construire une vraie archéologie cantonale», poursuit Céline Robert-Charrue Linder.

Elle souligne que si les archéologues ont surtout procédé à des fouilles de sauvetage le long de la Transjurane, les découvertes intéressantes ne

se réduisent pas à son tracé. L'archéologie cantonale indique que certaines fouilles non prioritaires pourront désormais être menées dans les grottes et les dolines qui feront l'objet de recherches menées en collaboration avec Jurassica afin de compléter les connaissances sur la Préhistoire.

Collections enrichies par l'arrivée de Moutier

«C'est fantastique pour toute l'équipe de la section d'être presque entièrement réunie au sein du CRC et nous aimons encore pouvoir rapatrier à Porrentruy les pièces stockées et le personnel travaillant dans nos locaux du Voinnet», se félicite l'archéologue cantonale.

L'arrivée de Moutier en 2026 sera marquée par la réception de nouvelles collections au CRC. Cela représentera des centaines d'objets stockés et de nombreuses données archéologiques à intégrer dans le géoportail cantonal. Dans ce cadre, Jurassica pourra profiter de la mise en valeur des traces de sauroptiles découvertes dans les gorges de

Moutier et près de la gravière de la Côte Picard. Des empreintes y sont déjà visibles et mises en valeur pour les visiteurs.

Quant aux archéologues, ils seront chargés de notamment stocker les objets retrouvés sur le site de l'ancienne abbaye de Moutier-Grandval.

Tout cela sera ensuite complété par les potentielles nou-

velles découvertes qu'archéologues et paléontologues seront appelés à faire à l'avenir dans le district de Moutier.

«Finalement, le CRC nous donne envie d'aller de l'avant, car c'est un vrai moyen de promouvoir les richesses du patrimoine cantonal», a conclu Céline Robert-Charrue Linder.

THIERRY BÉDAT

Prochaine étape, la rénovation du musée

«Avec le Centre de recherche et de conservation, on change de ligne pour valoriser les collections grâce à leur dépôt et au laboratoire de restauration», se réjouit Damien Becker, directeur de Jurassica, qui voit l'avenir du CRC en plusieurs étapes.

Comme le rez-de-chaussée de la villa Beulcler, qui accueillait les collaborateurs de Jurassica, a été vidé, le volume libéré pourra être utilisé pour le musée, dont la rénovation démarre prochainement. L'exposition permanente

sera entièrement repensée et des expositions temporaires seront régulièrement proposées, en sciences naturelles, tout en intégrant quelques volets archéologiques.

Les alentours du CRC seront réaménagés afin de mieux distribuer la circulation entre le jardin botanique, les serres et le musée. Une muséographie extérieure est prévue avec un parc à tortue de terre et d'eau et différents dispositifs extérieurs, appelés à devenir le liant de l'institution.

TB